
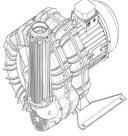
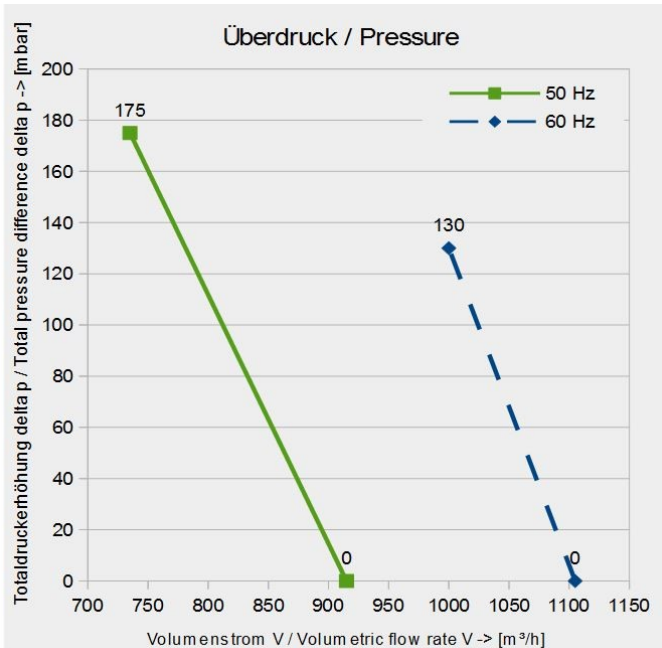
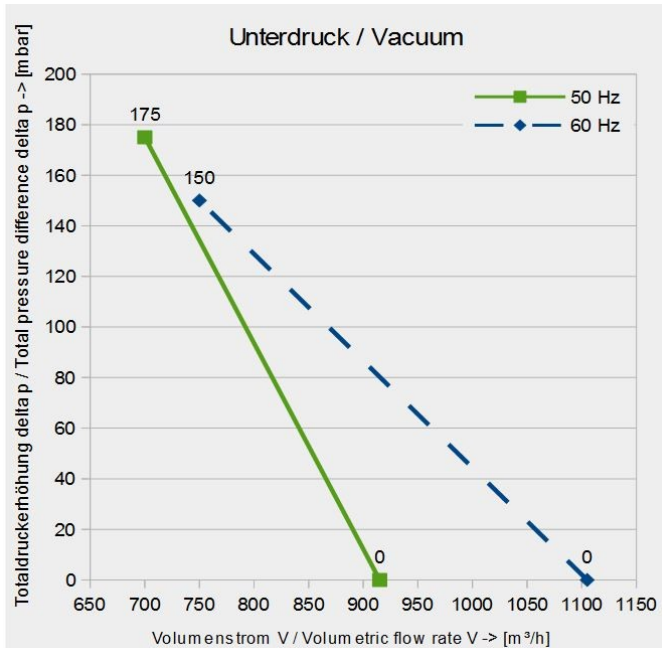


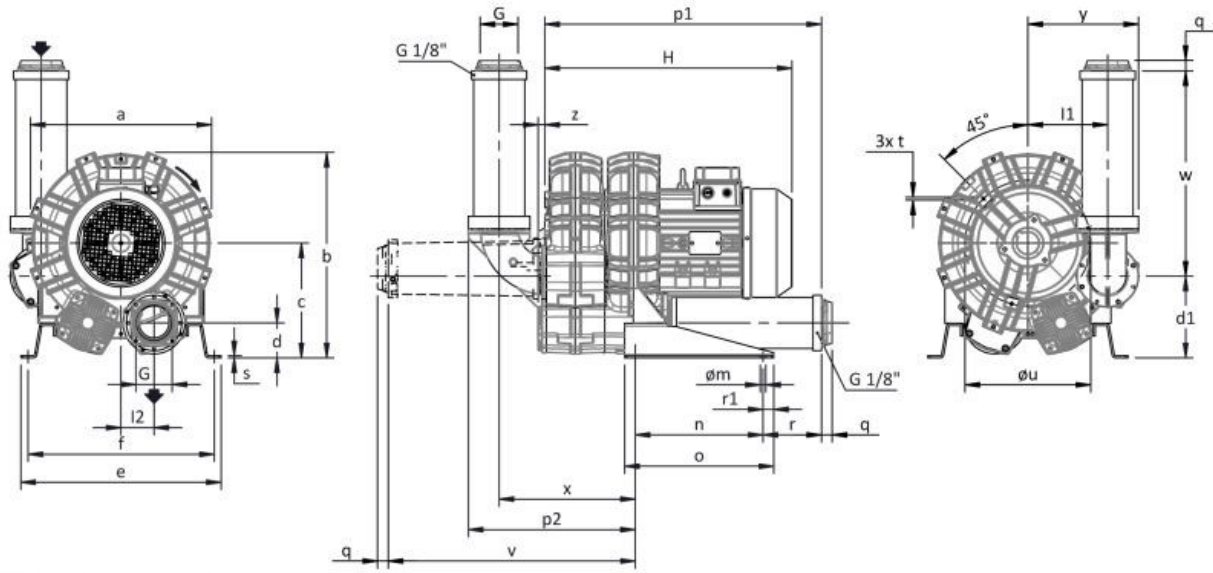
| | | | |
|--|---|-----------------------------|---|
|  | | <h1>IE2 / Weitspannung</h1> | Seitenkanalverdichter |
| SKVTechnik skvtechnik@gmail.com www.skvtechnik.de | Tel.: +49 3741 2510951 Fax.: +49 3741 2510952 Funk: +49 172 7799600 | | S15-1-915-7,5kW-3 1203 F 7,5 kW / 8,7 kW [50 Hz / 60 Hz] |

| Technische Eigenschaften | Elektromotor | Optionen |  |
|-------------------------------------|------------------------------------|-------------------------------|---|
| Konstruktion aus Aluminiumlegierung | Schutzart IP55 | Spezialspannungen (IEC 60038) | |
| Vibrationslose ruhige Betriebsweise | Isolationsklasse F – FU – geeignet | Oberflächenbehandlung | |
| Wartungsfrei | Thermokontakt (PTO) | abgedichtete Version | |

| S15-1 915 m³/h 7,5 kW +175 mbar -175 mbar 3Phasen Motor | | | | | | | | | | | | | | | |
|---|--|--------------|---|--------------|--------------------------|---------------------|-----------------------|------------------|----------------------|---------------|------------------|----------------|------------------------|---------------|-----------------------|
| Frequenz / Frequency | Grenzwerte der Drosselkurve im Überdruck | | Grenzwerte der Drosselkurve im Unterdruck | | Motorkennwerte | | | Schalldruckpegel | Sound pressure level | Gewicht (ca.) | Weight (approx.) | Druckanschluss | Pressure port diameter | Sauganschluss | Suction port diameter |
| | Maximum performance used as blower | | Maximum performance as extractor | | Motor ratings | | | | | | | | | | |
| | V max. | delta p max. | V max. | delta p max. | Leistung Rated output | Spannung Voltage | Strom Current | | | | | | | | |
| Hz | m³ / min m³ / h | mbar | m³ / min m³ / h | mbar | kW | V | A | dB (A) | kg | Zoll (") | Zoll (") | | | | |
| 50 | 15,25 | 175 | 15,25 | 175 | 7,5 | 345-415 / 600-720 | 15.9-16.4 / 9.18-9.47 | 80 | 92 | 4 Zoll | 4 Zoll | | | | |
| | 915 | | 915 | | | | | | | | | | | | |
| 60 | 18,42 | 150 | 18,42 | 130 | 8,7 | 380-480 / 660-830 | 17.1-15.6 / 9.87-9.0 | 82 | | | | | | | |
| | 1105 | | 1105 | | | | | | | | | | | | |



Abmessungen / Construction datas



Für alle Installationsoptionen kontaktieren Sie bitte FPZ.
Unverbindlich
Maße in mm

| | | | | | | | | | | | | | | | | | | | | | | | | | | |
|-----|-----|-----|----|-----|-----|-----|------|---|-----|------|----|-----|-----|-----|-----|----|-----|----|---|----|-----|-----|-----|-----|-----|----|
| a | b | c | d | d1 | e | f | G | l | l1 | l2 | m | n | o | p1 | p2 | q | r | r1 | s | t | u | v | w | x | y | z |
| 424 | 481 | 269 | 82 | 192 | 470 | 438 | G 3" | - | 187 | 77.5 | 13 | 300 | 350 | 650 | 392 | 25 | 137 | 25 | 5 | M8 | 295 | 581 | 481 | 319 | 260 | 16 |

INSTALLATION

- Für einen einwandfreien Betrieb muss ein Ansaugfilter und ein Vakuum-/Druckbegrenzungsventil installiert werden.
- Weiteres Zubehör auf Anfrage lieferbar.
- Zulässige Umgebungs- und Ansaugtemperatur des Fördermediums -15 °C bis +40 °C.
- Bitte lesen Sie die Betriebsanleitung vor der Installation und Inbetriebsetzung des Gerätes aufmerksam durch.

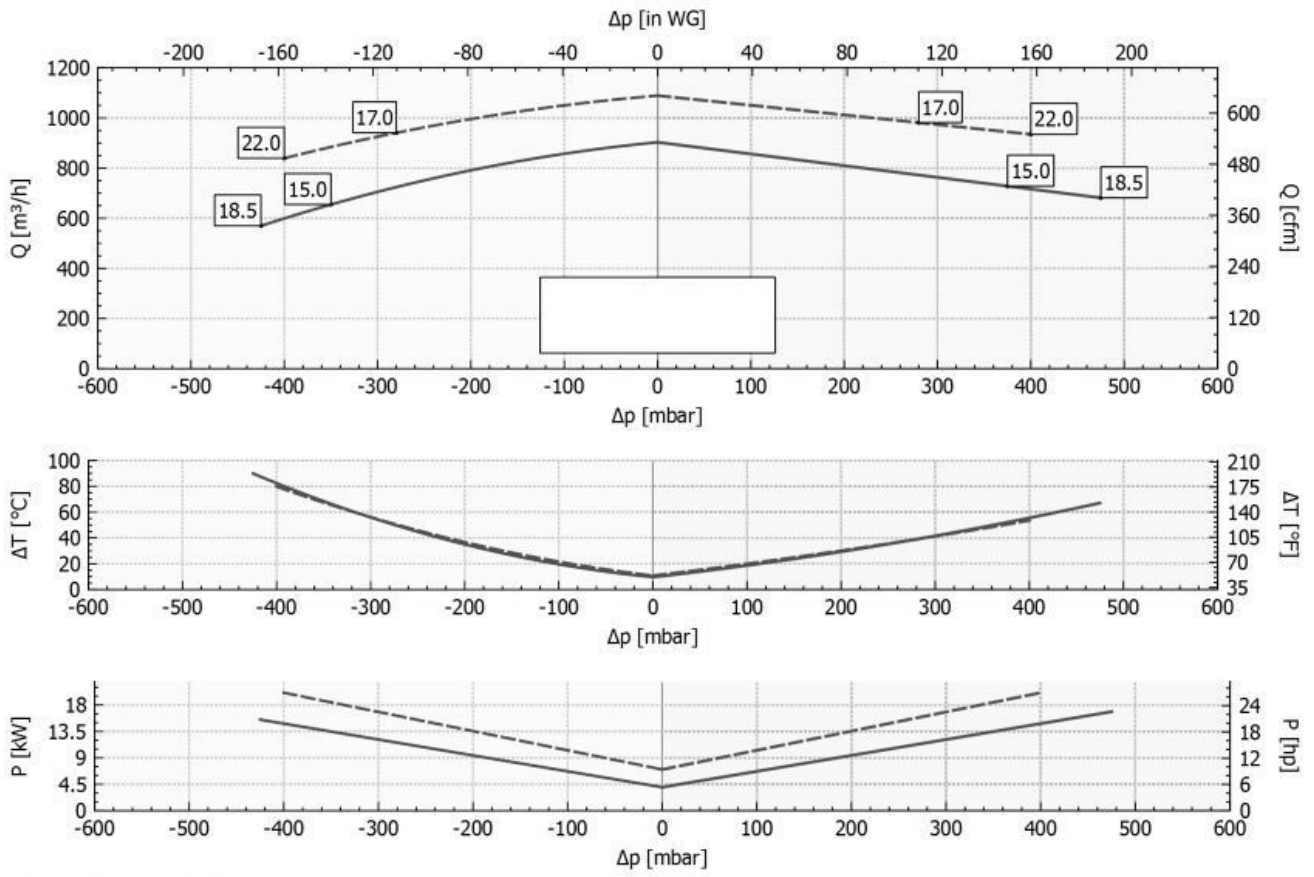
Gerätetyp / Similar machine types

| P _n [kW] | Frequenz [Hz] | Δp _{max} [mbar] | | Q _{max} [m ³ /h] | Leq ¹ [dB(A)] | Gewicht [kg] | H ³ [mm] | Stromaufnahme (Y/Δ) [A] | | Cosφ [-] | Drehzahl [rpm] |
|------------------------|------------------|-----------------------------|--------------|---|-----------------------------|-----------------|------------------------|----------------------------|-----------------------|-------------|-------------------|
| | | Vakuumbetrieb | Druckbetrieb | | | | | IE2 ² | Range | | |
| 15 | 50 | 350 | 375 | 903 | 84.2 | 167.5 | 742 | 16.46 / 28.51 | 17.8-16.6 / 30.8-28.8 | 0.84 | 2940 |
| 17 | 60 | 280 | 280 | 1089 | 86.2 | 167.5 | 742 | 15.7 / 27.2 | 18.1-15.6 / 31.3-27.1 | 0.86 | 3540 |
| 18.5 | 50 | 425 | 475 | 903 | 84.2 | 187 | 800 | 20.7 / 35.9 | 21.7-21.7 / 37.6-37.5 | 0.81 | 2950 |
| 22 | 60 | 400 | 400 | 1089 | 86.2 | 187 | 800 | 20.4 / 35.4 | 23.3-20.7 / 40.3-35.9 | 0.85 | 3550 |

1. Schalldruckpegel in 1 m Abstand bei angeschlossener Schlauchleitung am Ein- und Auslass, Messung nach ISO 3744.

2. IE2 nur bei 50 Hz.

3. Abmessungen siehe nächste Seite.



Toleranz auf die angegebenen Werte $\pm 10\%$.
 Änderungen der Daten ohne vorherige Ankündigung vorbehalten.
 Kennlinien bezogen auf Luft bei einer Temperatur von 20°C und atmosphärischem Druck von 1013 mbar (abs).

Fragen zum Artikel? Wir sind für Sie da!
 03741 2510951 || info@skvtechnik.de



Verdichterkonfigurator unter : <http://www.skvent.de>



Konfigurator mit Lupe aufrufen!