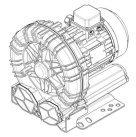
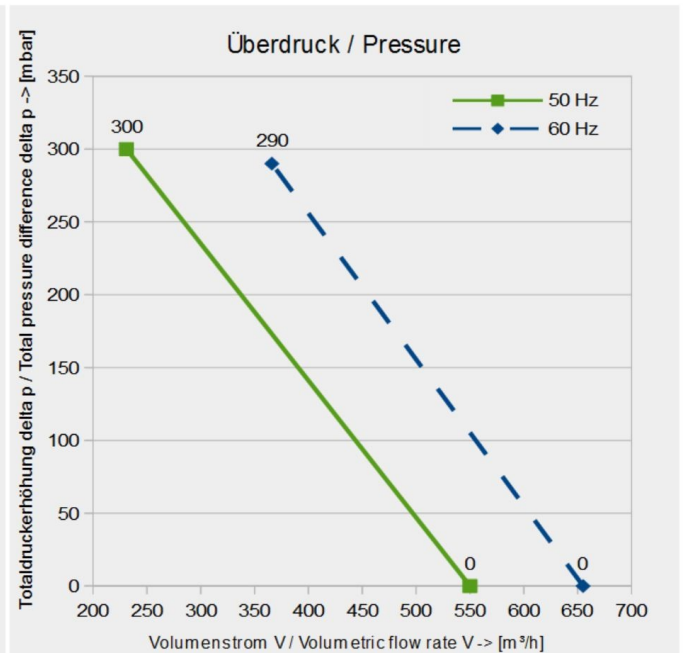
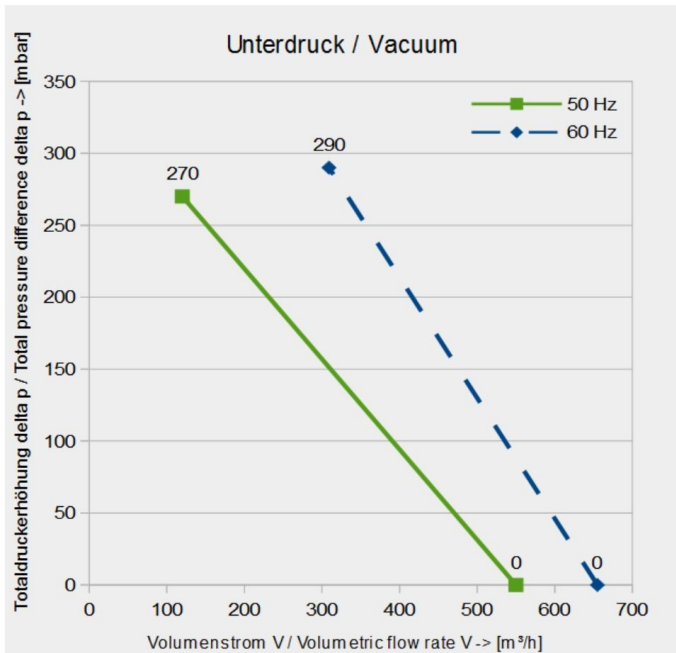


		<h1>Normalvariante</h1>	<b>Seitenkanalverdichter</b>
SKVTechnik skvtechnik@gmail.com www.skvtechnik.de	Tel.: +49 3741 2510951 Fax.: +49 3741 2510952 Funk: +49 172 7799600		<b>S8-1-550-5,5kW-3 [1182]H</b> 5,5 kW / 6,3 kW [50 Hz / 60 Hz]

Technische Eigenschaften	Elektromotor	Optionen	
Konstruktion aus Aluminiumlegierung	Schutzart IP55	Spezialspannungen (IEC 60038)	
Vibrationslose ruhige Betriebsweise	Isolationsklasse F – FU geeignet	Oberflächenbehandlung	
Wartungsfrei	–	abgedichtete Version	

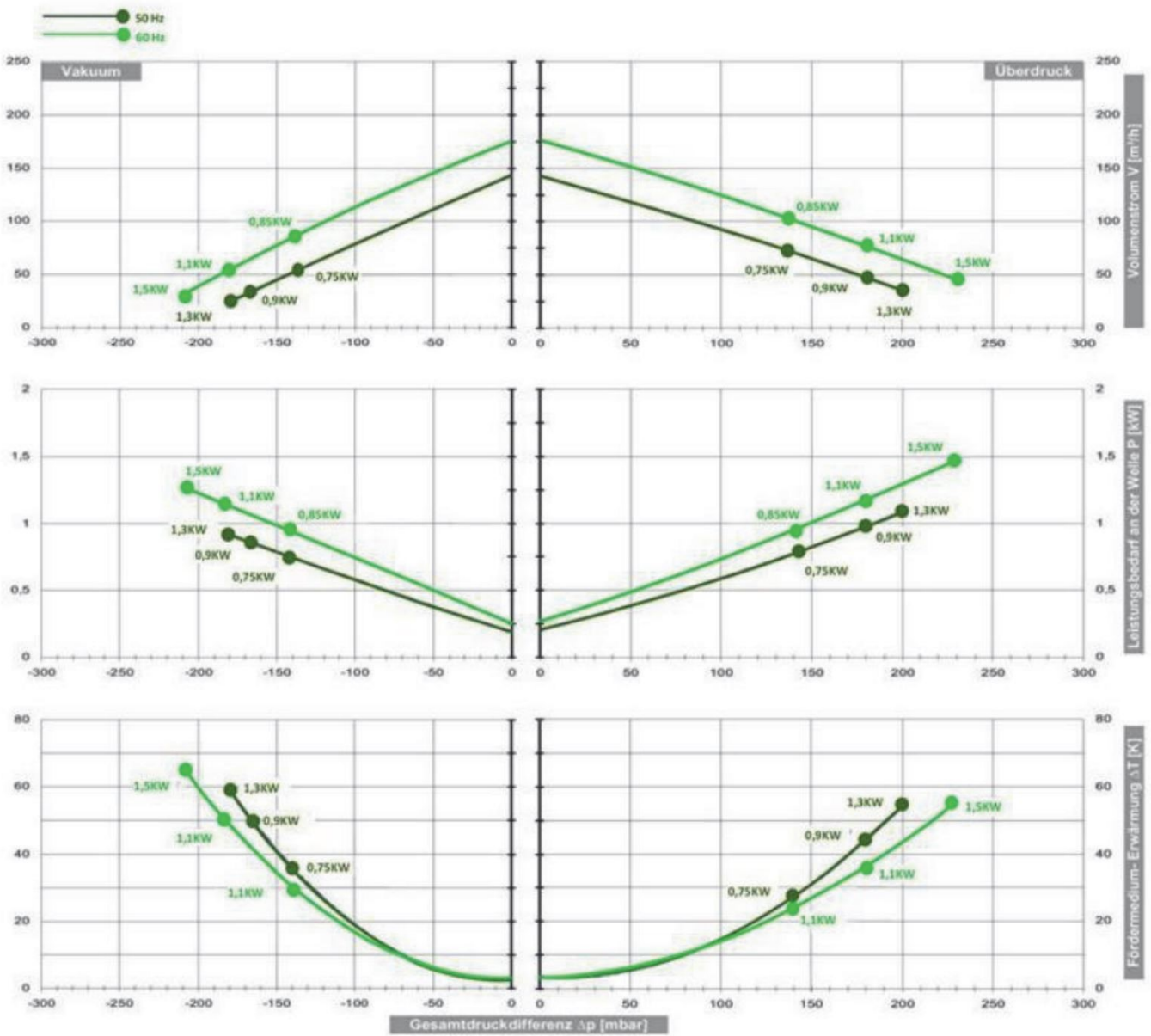
S8-1 550 m³/h  5,5 kW  +300 mbar  -270 mbar  3Phasen Motor															
Frequenz / Frequency	Grenzwerte der Drosselkurve im Überdruck		Grenzwerte der Drosselkurve im Unterdruck		Motorkennwerte			Schalldruckpegel	Sound pressure level	Gewicht (ca.)	Weight (approx.)	Druckanschluss	Pressure port diameter	Sauganschluss	Suction port diameter
	Maximum performance used as blower		Maximum performance as extractor		Motor ratings										
	V max.	delta P max.	V max.	delta P max.	Leistung	Spannung	Strom								
Hz	m³ / min	mbar	m³ / min	mbar	kW	V	A	dB (A)	kg	Zoll (")	Zoll (")				
50	9,17	270	9,17	300	5,5	220-240V D /	15.0A D /	-	86	2 1/2 Zoll , DN 80	2 1/2 Zoll , DN 80				
	550		550			380-415V Y	8.5A Y, 50Hz								
60	10,92	290	10,92	290	6,3	220-240V D /	-	-	86	2 1/2 Zoll , DN 80	2 1/2 Zoll , DN 80				
	655		655			380-415V Y									



## Abmessungen / Construction datas

### Gerätetyp / Similar machine types

Klasse	Frequenz HZ	PH -	max . Valumen m³/h	max. Vakuum mbar	max. Überdruck mbar	Nenn- leistung kW	Spannung V	Nennstrom A	Nenn- drehzahl n/min	Schall- druckpegel dB(A)	Gewicht kg
S8-1-550-4,0kW-3	50	3	550	-200	+200	4,0	360-440 Δ / 620-760 Y	12,0 Δ / 6,9 Y	2870	74	78
	60		655	-270	+210	4,6	430-530 Δ / 745-910 Y	15,3 Δ / 8,8 Y	3450	79	
S8-1-550-5,5kW-3	50	3	550	-270	+300	5,5	360-440 Δ / 620-760 Y	12,0 Δ / 6,9 Y	2870	74	78
	60		655	-290	+290	6,3	430-530 Δ / 745-910 Y	15,3 Δ / 8,8 Y	3450	79	



Fragen zum Artikel? Wir sind für Sie da!  
 03741 2510951 || [info@skvtechnik.de](mailto:info@skvtechnik.de)



**Verdichterkonfigurator** unter : <http://www.skvent.de>



**Konfigurator mit Lupe aufrufen!**