
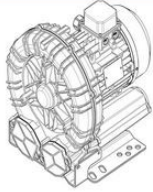


"

Datenblatt / Datasheet

[-->Download :Parameter / Datenblatt / Datasheet <--](#)

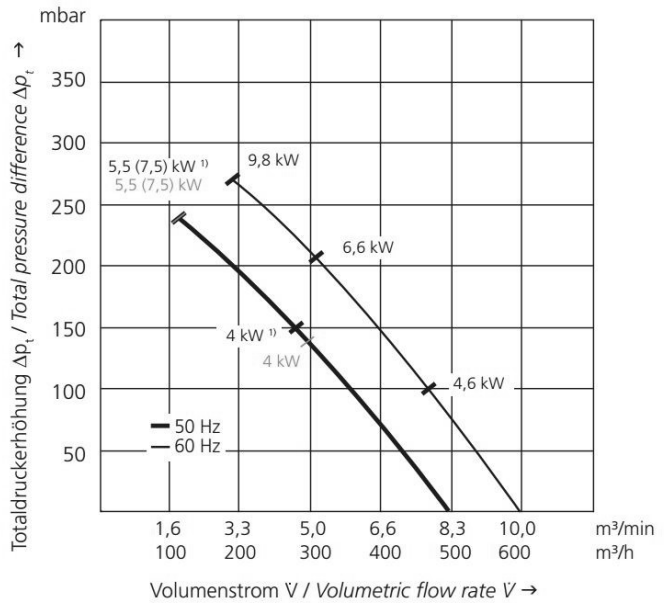
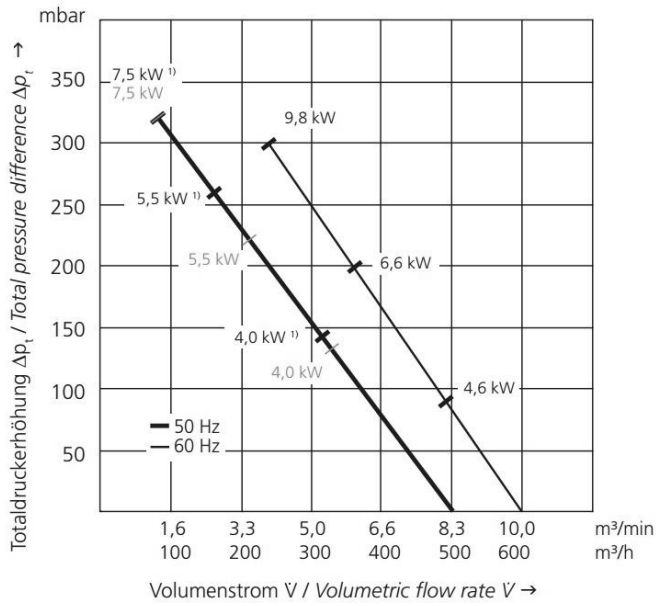
		Weitspannung/ USA CAN/ IE2	Seitenkanalverdichter			
SKVTechnik info@skvtechnik.de www.skvtechnik.de			S9-2-530-5_5kW-3 1172 E			
Tel: +49 3741 2510951 Fax: +49 3741 2510952 Funk: +49 1727799600			5,5 kW / 8,6 kW [50 Hz / 60 Hz]			
Technische Eigenschaften		Elektromotor		Optionen		
Konstruktion aus Aluminiumlegierung		Schutzart IP55		Schutzart IP55		
Vibrationslose ruhige Betriebsweise		Betrieb mit FU		Abgedichtete Version		
Wartungsfrei		Thermokontakt (PTO)		Unlackierte Ausführung		

Leistungsdaten / Parameter

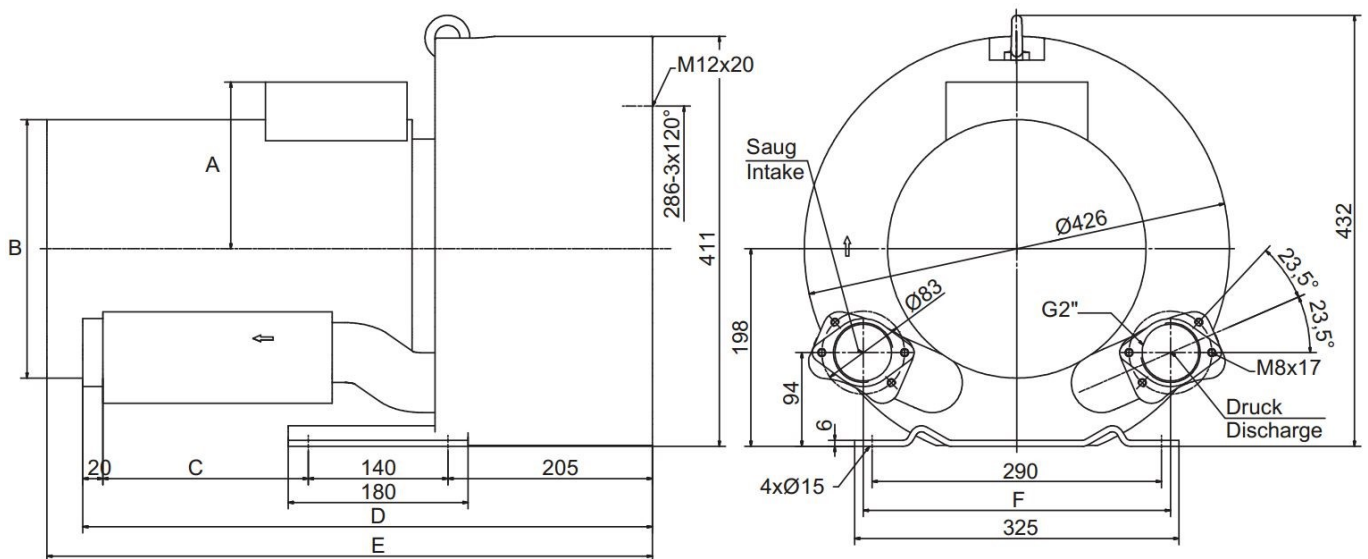
Seitenkanalverdichter 530 m ³ /h +260 mbar -200 mbar 3 phases 5,5 kW											
Frequenz / Frequency	Grenzwerte der Drosselkurve im Überdruck		Grenzwerte der Drosselkurve im Unterdruck		Motorkennwerte			Schalldruckpegel Sound pressure level	Gewicht (ca.) Weight (approx.)	Druckanschluss Pressure port diameter	Sauganschluss Suction port diameter
	Maximum Performance used as blower		Maximum Performance used as extractor		Motor ratings						
	V max.	delta p max.	V max.	delta p max.	Leistung Rated output	Spannung Voltage	Strom Current				
Hz	m ³ / min m ³ / h	mbar	m ³ / min m ³ / h	mbar	kW	V	A	dB (A)	kg	Zoll (")	Zoll (")
50	4,42	260	4,42	200	5,50	360 – 440	10,5	74	69	2 Zoll	2 Zoll
	530		530								
60	5	200	5	210	8,60	415-480	10,3	78	69	2 Zoll	2 Zoll
	600		600								

Überdruck / Pressure

Unterdruck / Vacuum



Abmessungen / Construction datas



Motor	A	B	C	D	E	F	G
4,0 kW / 4,6 kW	148	Ø220	84	449	566	125	125
5,5 kW / 6,6 kW	167	Ø259	206	571	571	308	290
7,5 kW / 9,8 kW	167	Ø259	206	571	607	308	290

Gerätetyp / Similar machine types

Frequenz Frequency	Grenzwerte der Drosselkurve Überdruck <i>Maximum performance when used as blower</i>		Grenzwerte der Drosselkurve Unterdruck <i>Maximum performance when used as extractor</i>		Nennwerte des Motors <i>Motor ratings</i>			Schalldruckpegel Sound pressure level	Gewicht (ca.) Weight (approx.)
	\dot{V} max.	Δp_t max.	\dot{V} max.	Δp_t max.	Leistung	Spannung	Strom		
	\dot{V} max.	Δp_t max.	\dot{V} max.	Δp_t max.	<i>Rated output</i>	<i>Voltage</i>	<i>Current</i>		
Hz	m ³ /min	mbar	m ³ /min	mbar	kW	V	A	dB (A)	kg
50	8,83	130 / 140 ¹⁾	8,83	140 / 150 ¹⁾	4,0	400 Δ	7,8	74	54
60	10,0	90	10,0	100	4,6	480 Δ	9,0	78	54
50	8,83	220 / 260 ¹⁾	8,83	240 / 200 ¹⁾	5,5	400 Δ	10,5	74	69
60	10,0	200	10,0	210	6,6	480 Δ	10,3	78	69
50	8,83	320 / 320 ¹⁾	8,83	240 / 240 ¹⁾	7,5	400 Δ	14,0	74	75
60	10,0	300	10,0	270	9,8	480 Δ	18,2	78	75

Fragen zum Artikel? Wir sind für Sie da!
03741 2510951 || info@skvtechnik.de



Verdichterkonfigurator unter :
<https://www.skvent.de>



Konfigurator mit Lupe aufrufen!